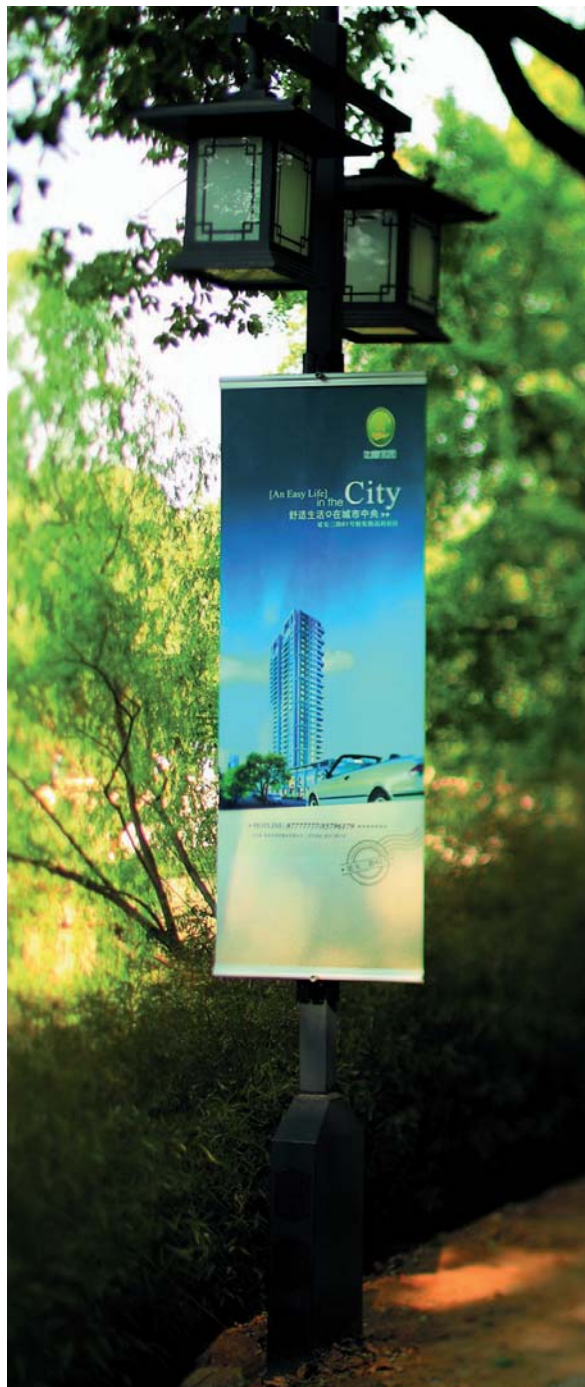


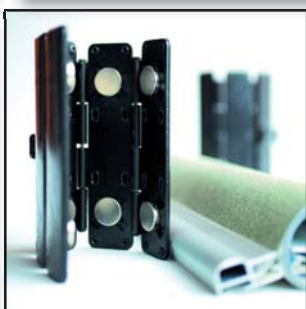
LAMPOST BANNER



NEW

LAMPOST BANNER è una nuovissima soluzione ideata per la comunicazione visiva stradale e più specificatamente per la comunicazione da applicare a lampioni o pali in ferro. Grazie al suo sistema combinato tra magnete e cintura in velcro, garantisce la massima tenuta del supporto anche in presenza di forte vento. La tensione e il fissaggio del telo al sistema è garantito da una coppia di profili in alluminio ossidato argento completi di tappi di chiusura laterali. LAMPOST BANNER è adatto ad essere installato su pali con un diametro massimo di 20 cm.

LAMPOST BANNER could be fixed on the post accordingly by its strong suction of the magnet and hinged design. With Velcro belt, it could be stiff under strong wind. Thickened aluminium profile could be fixed on the plate, windproof and nice, stainless. Suitable to lamppost diameter within 20 cm.



Cod. SIR 10864

Cod.PROD. S-LDQ-A

Misure Stampa (Picture size) **60 x 120-180 cm**

Materiale **Alluminio, Acciaio, Plastica**

Material **Aluminium, Steel plate, Plastic**

Peso (Weight) **2,2 kg**

Dimensioni imballo **77x28x18 cm**

conf. da 6 pezzi

Carton Size **77x28x18 cm - 6pcs/CTN**